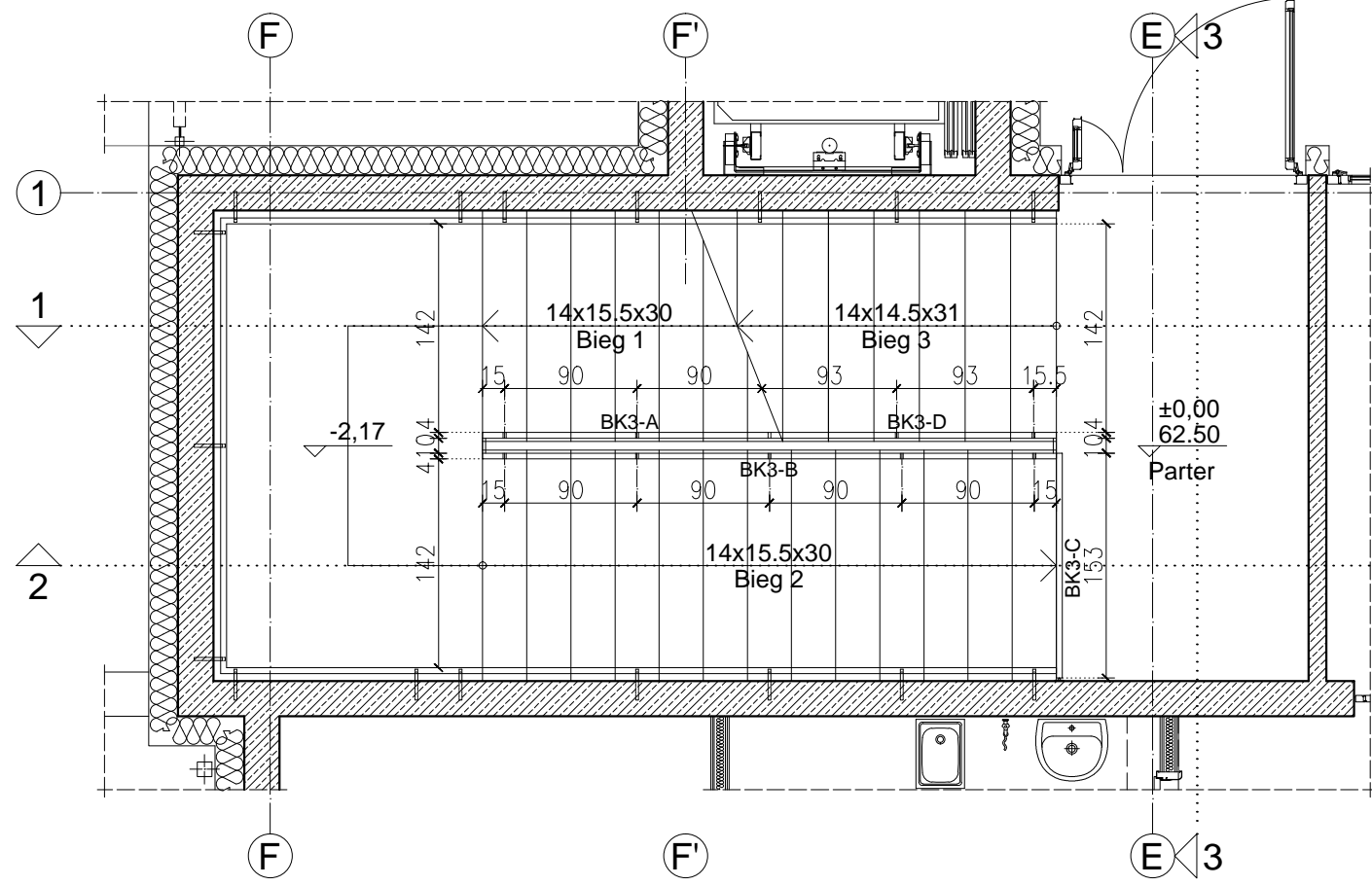
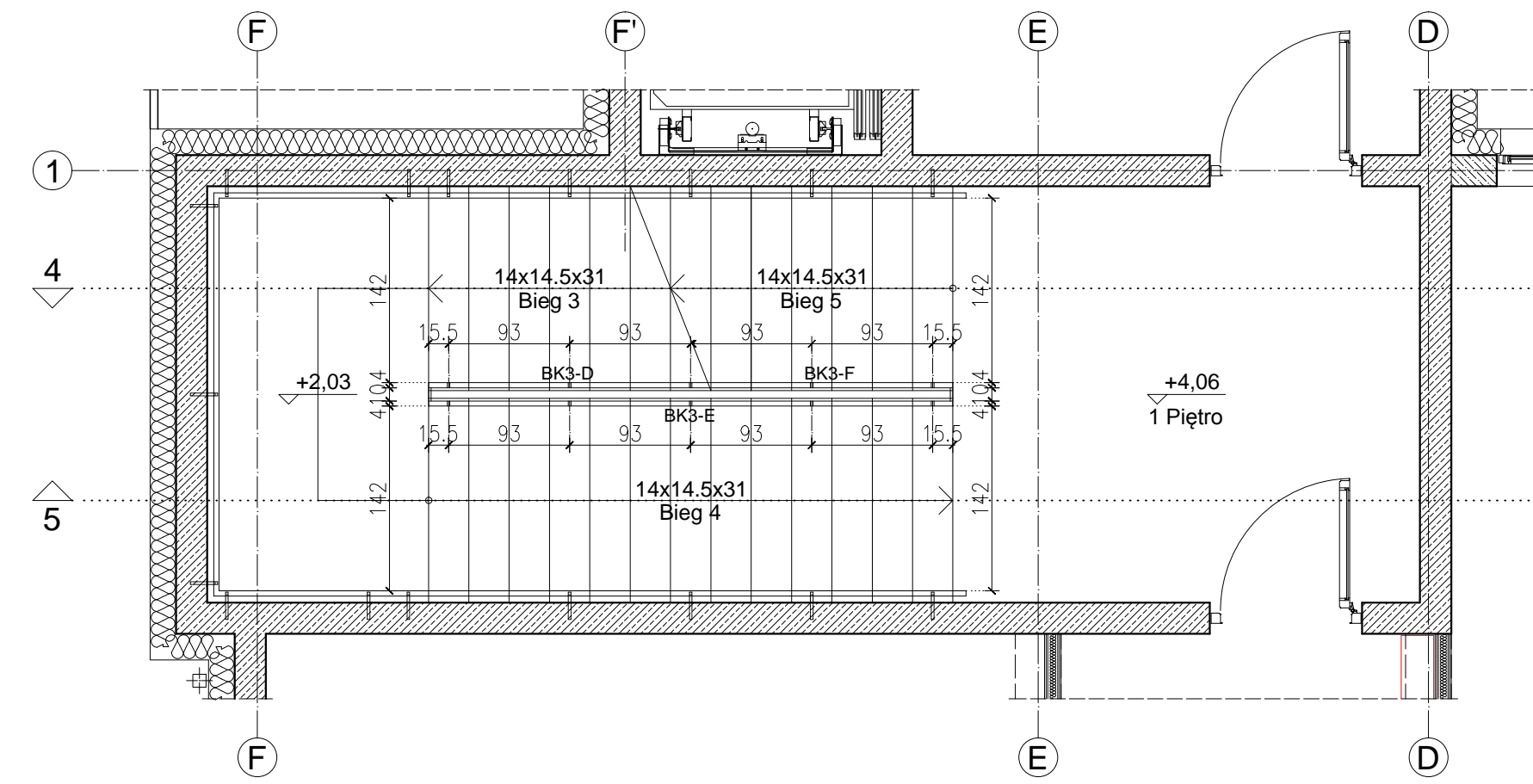


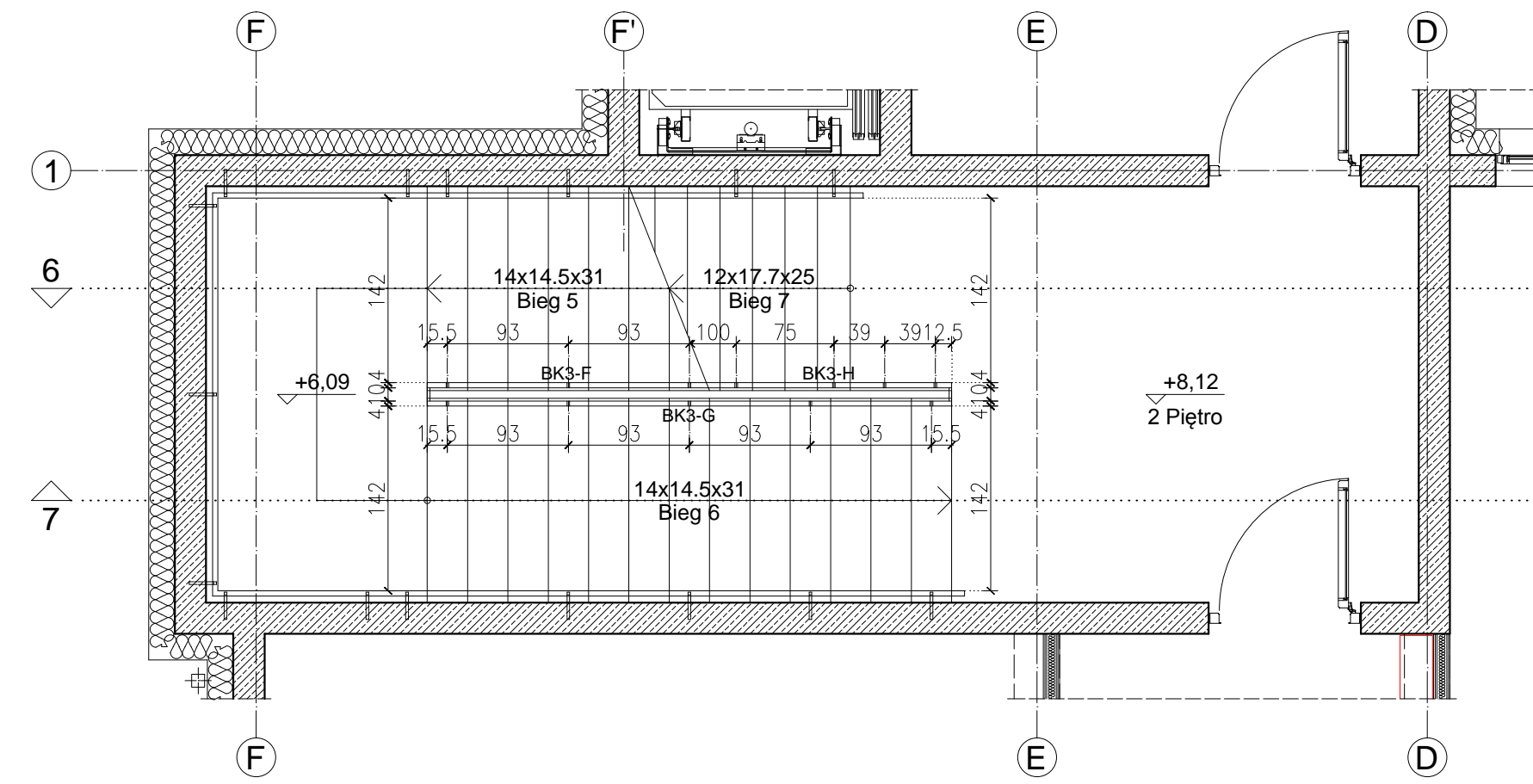
Rzut piwnicy - Bieg 1 (Skala 1:50)



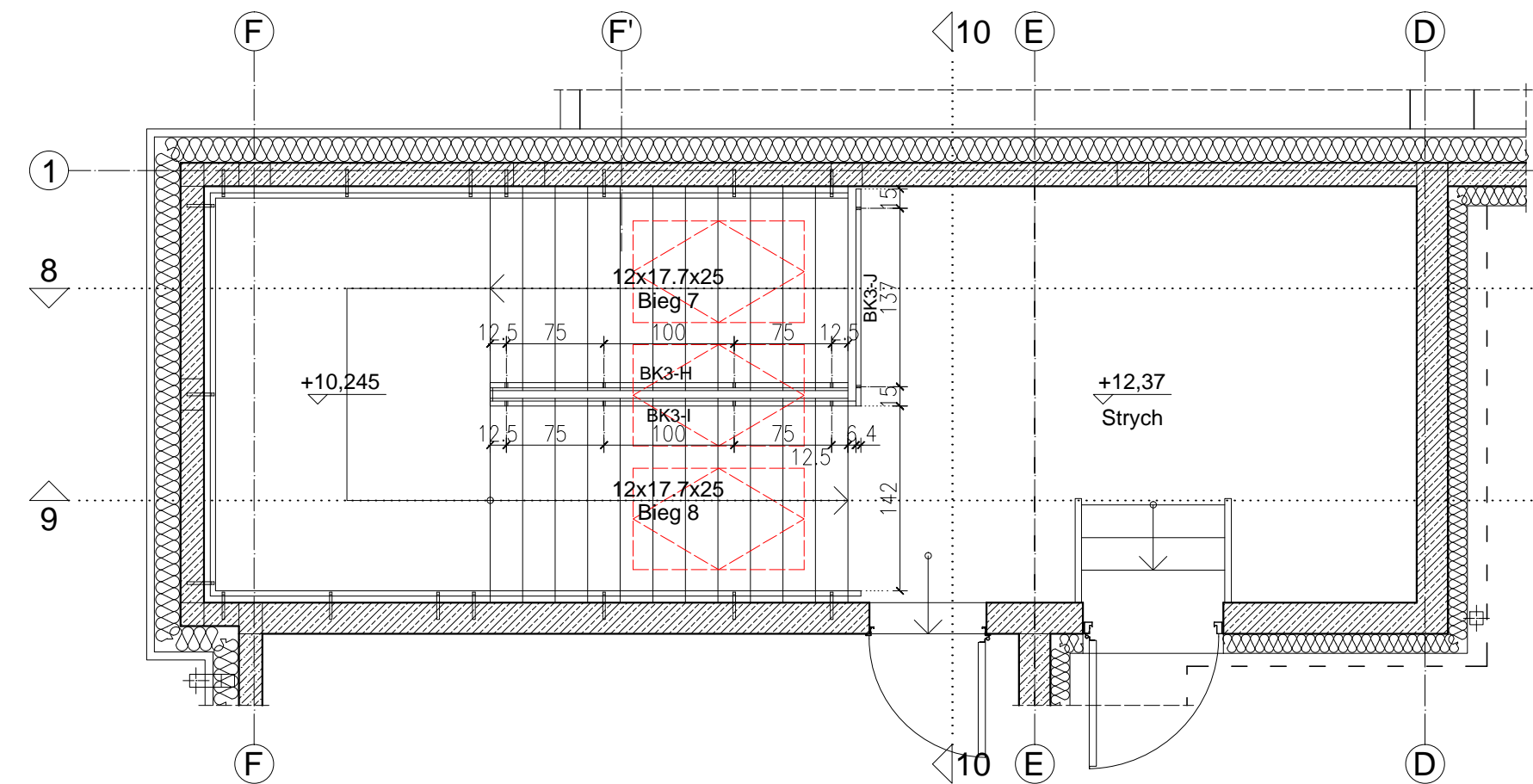
Rzut parteru - Biegi: 1, 2 i 3 (Skala 1:50)



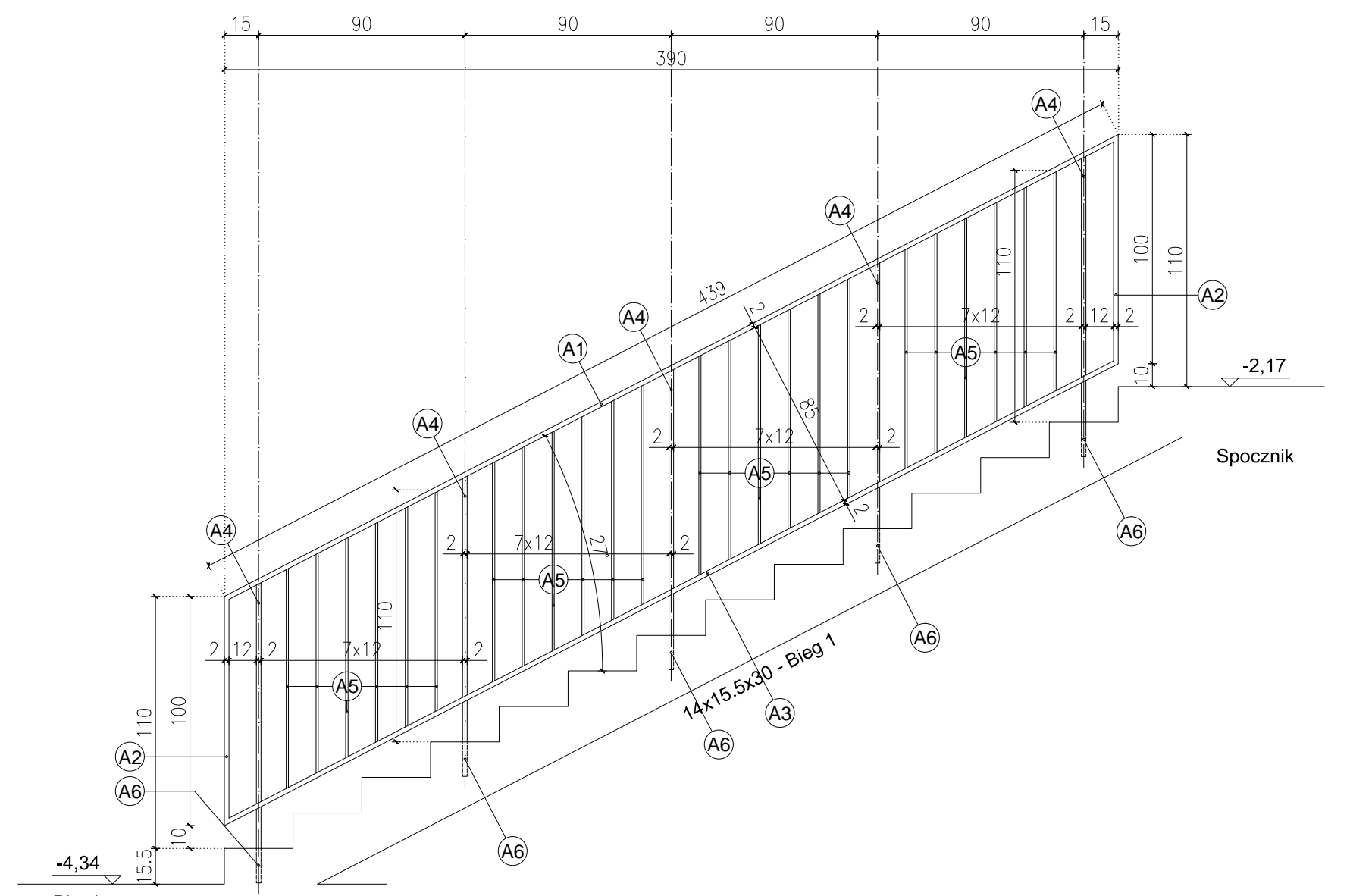
Rzut 1. piętra - Biegi: 3, 4 i 5 (Skala 1:50)



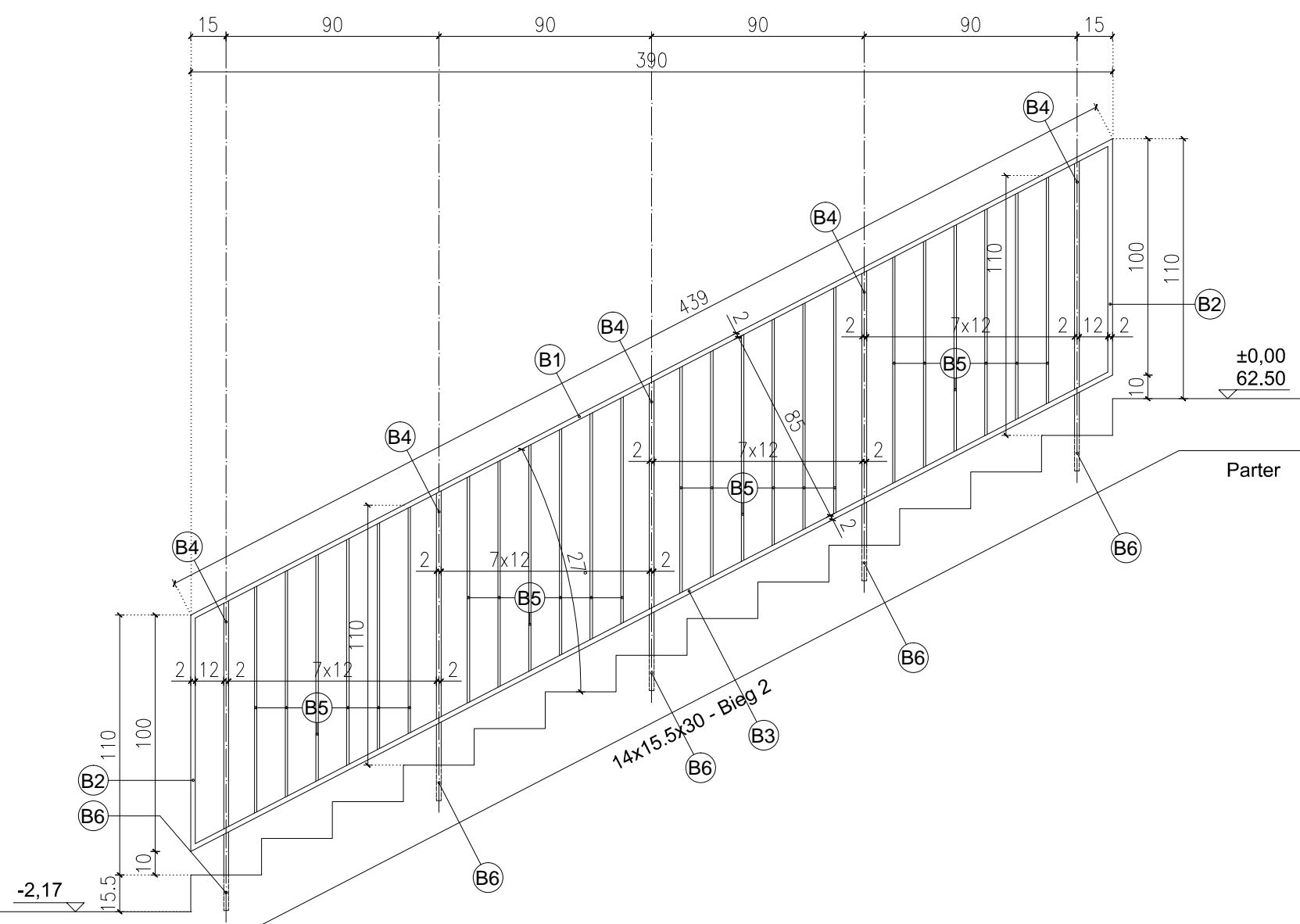
Rzut 2. piętra - Biegi: 5, 6 i 7 (Skala 1:50)



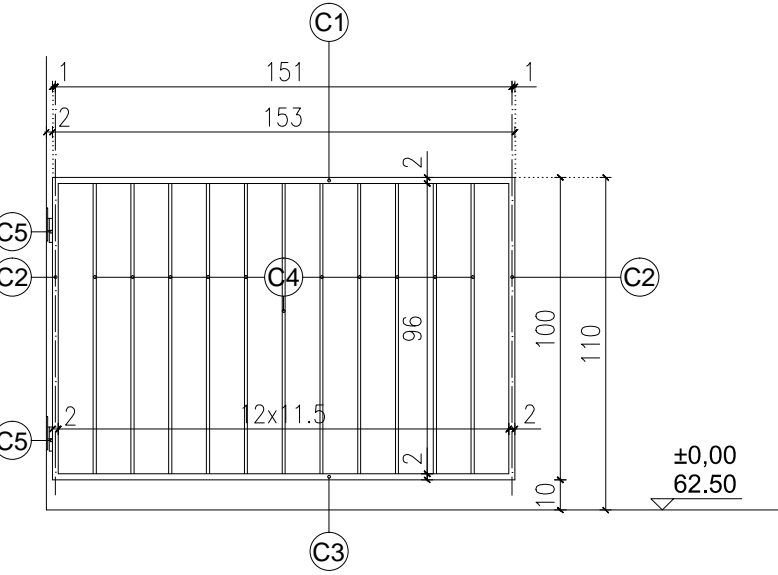
Rzut strychu - Biegi: 7 i 8 (Skala 1:50)



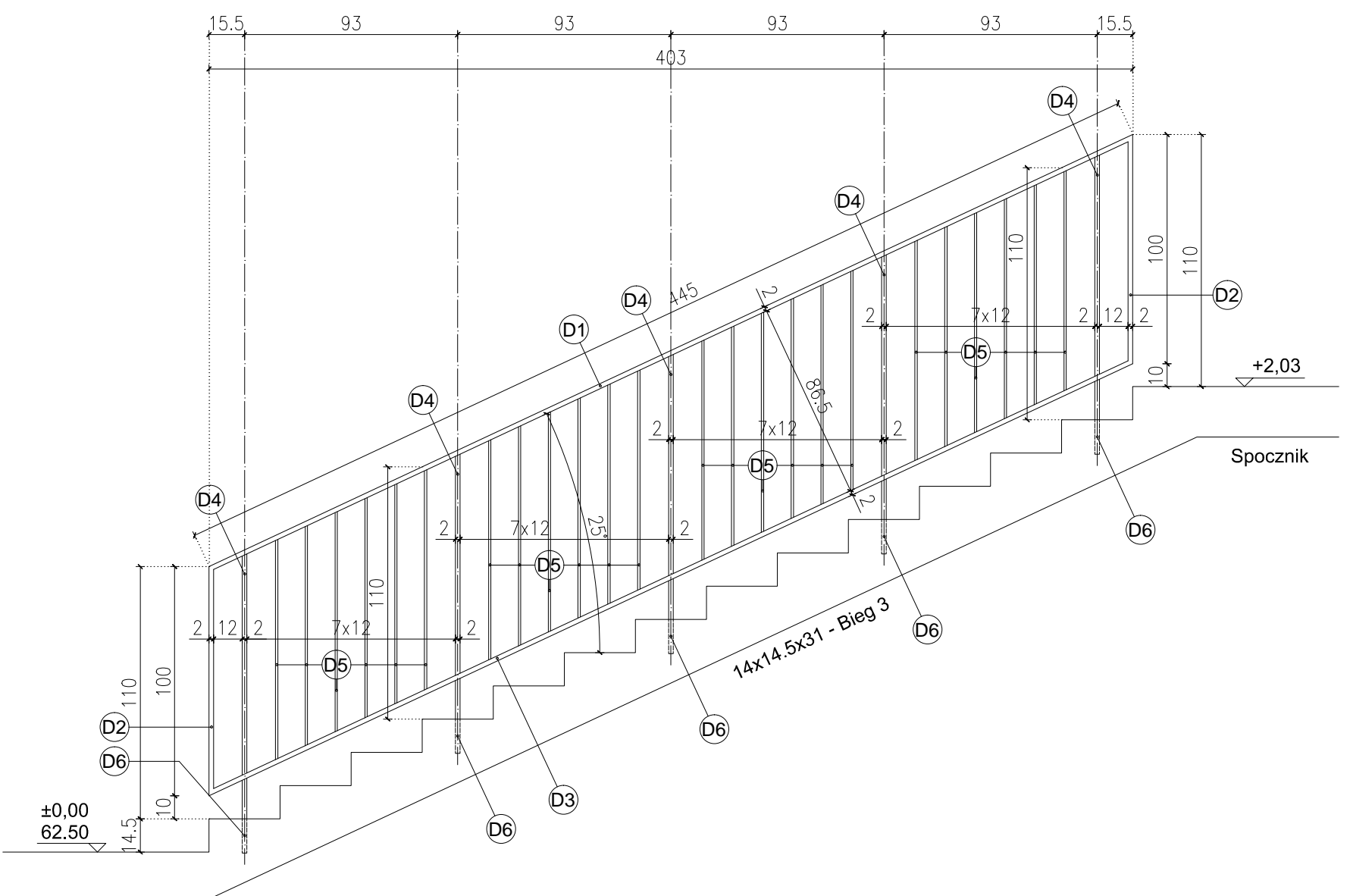
Przekrój 1-1 - Odcinek "BK3-A" (Skala 1:25)



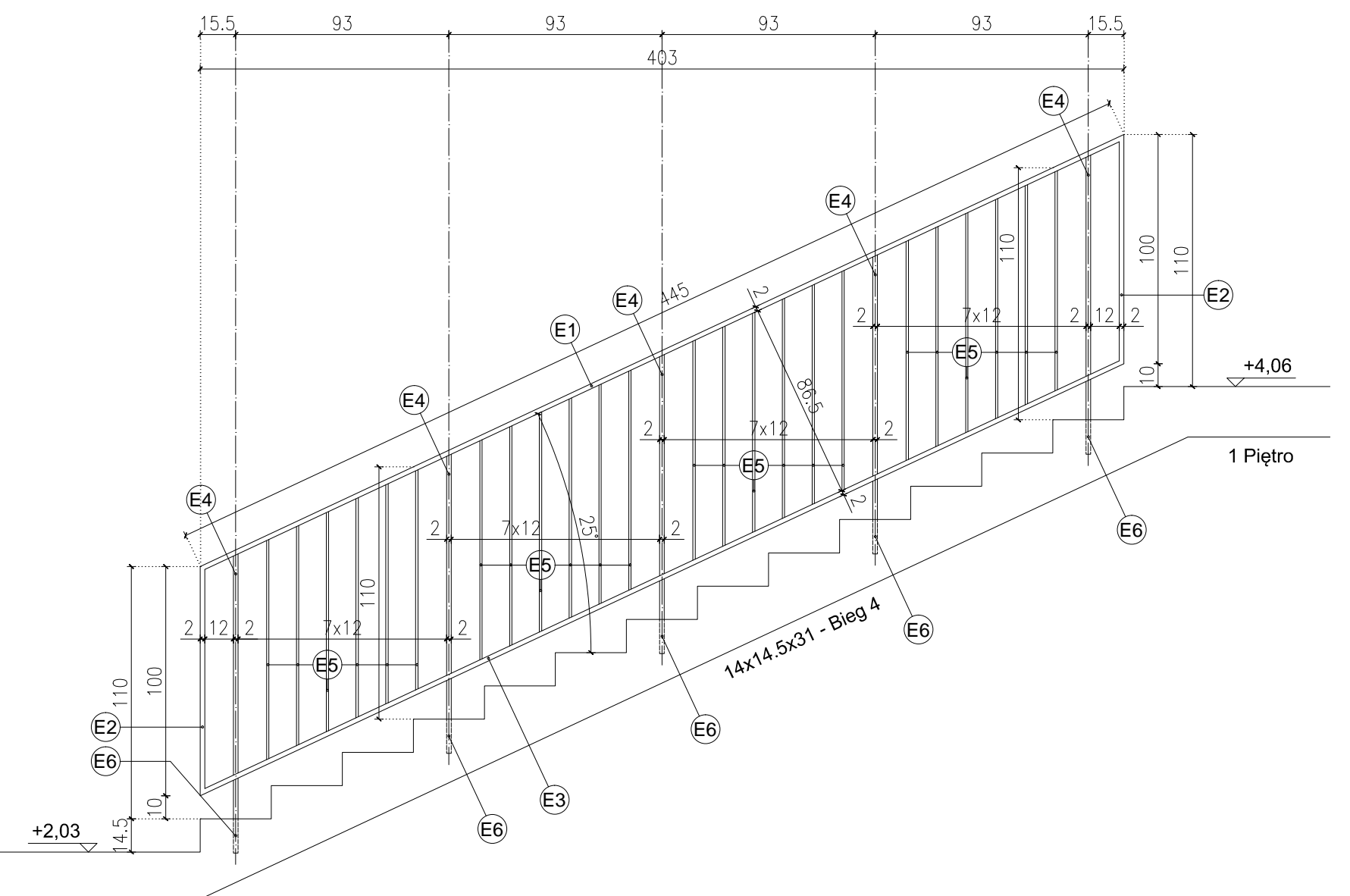
Przekrój 2-2 - Odcinek "BK3-B" (Skala 1:25)



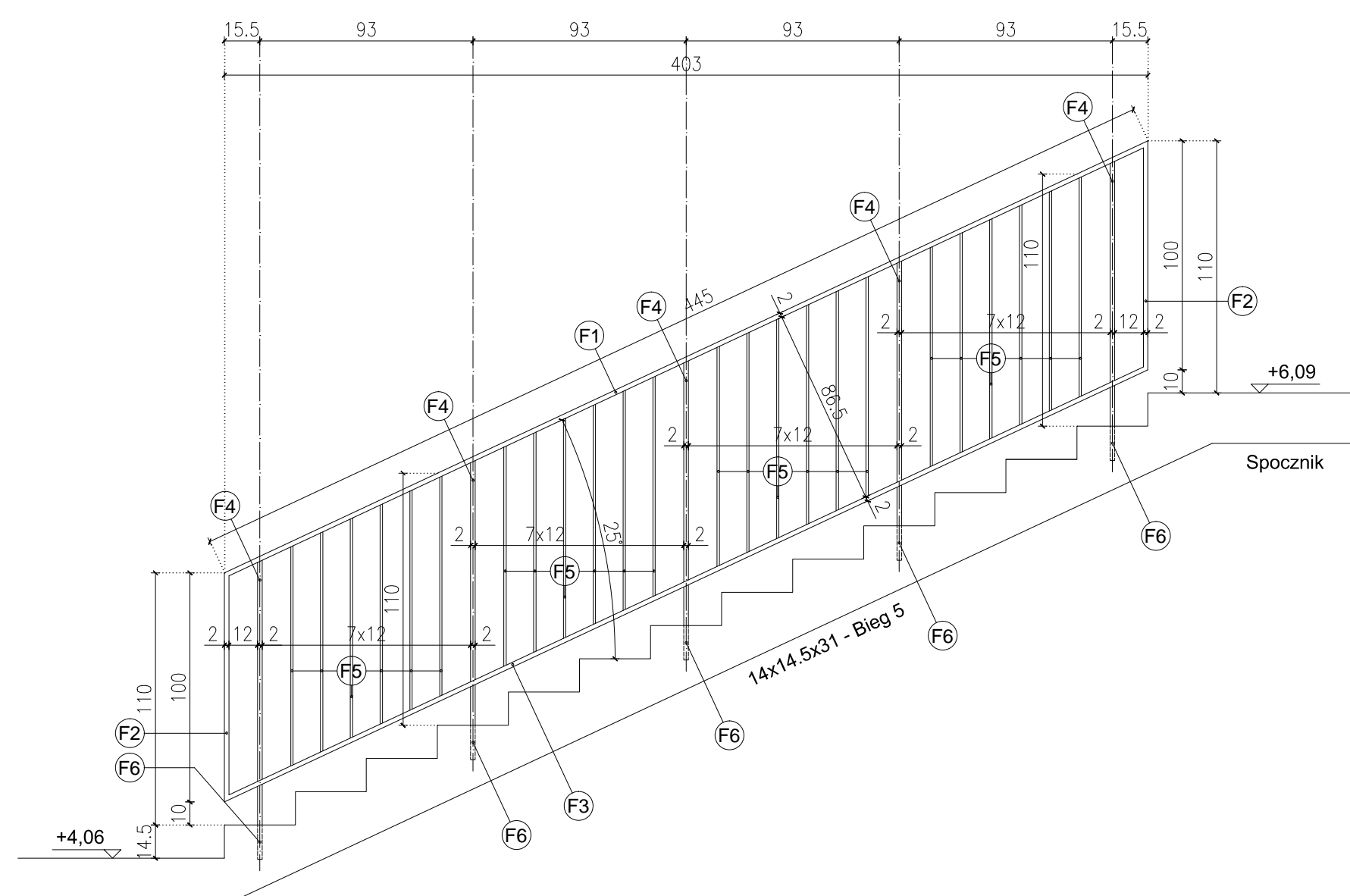
Przekrój 3-3 - Odcinek "BK3-C" (Skala 1:25)



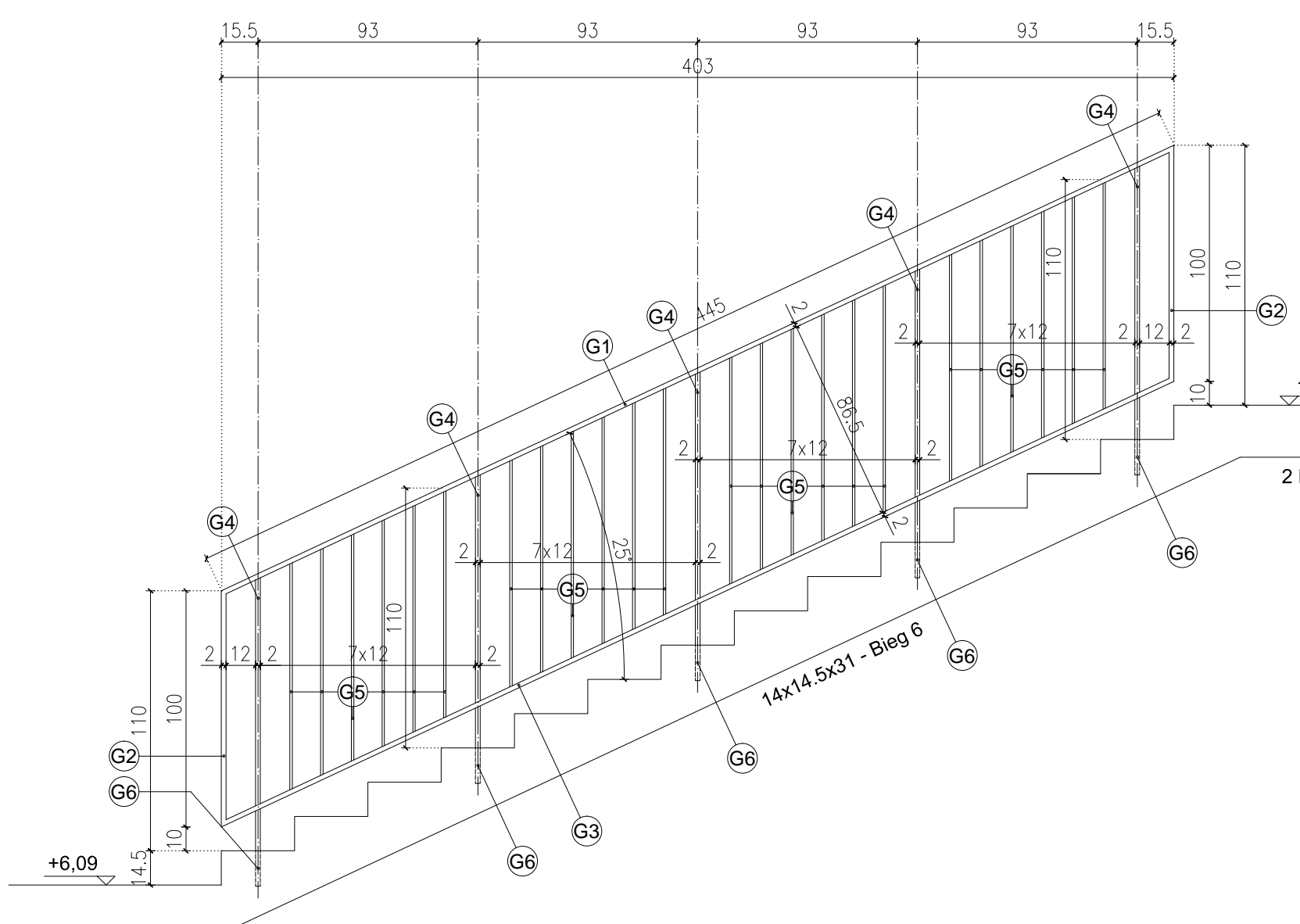
Przekrój 4-4 - Odcinek "BK3-D" (Skala 1:25)



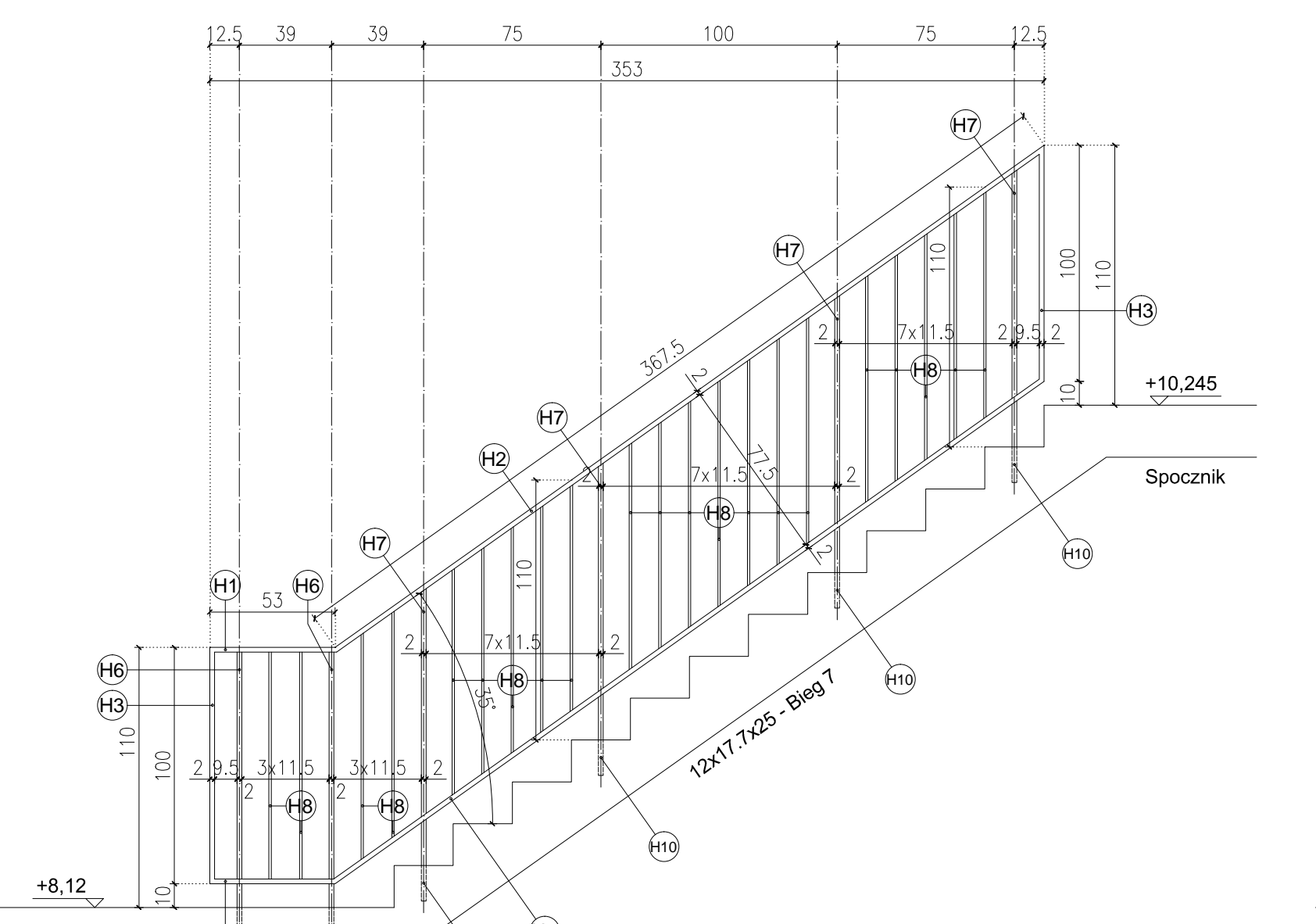
Przekrój 5-5 - Odcinek "BK3-E" (Skala 1:25)



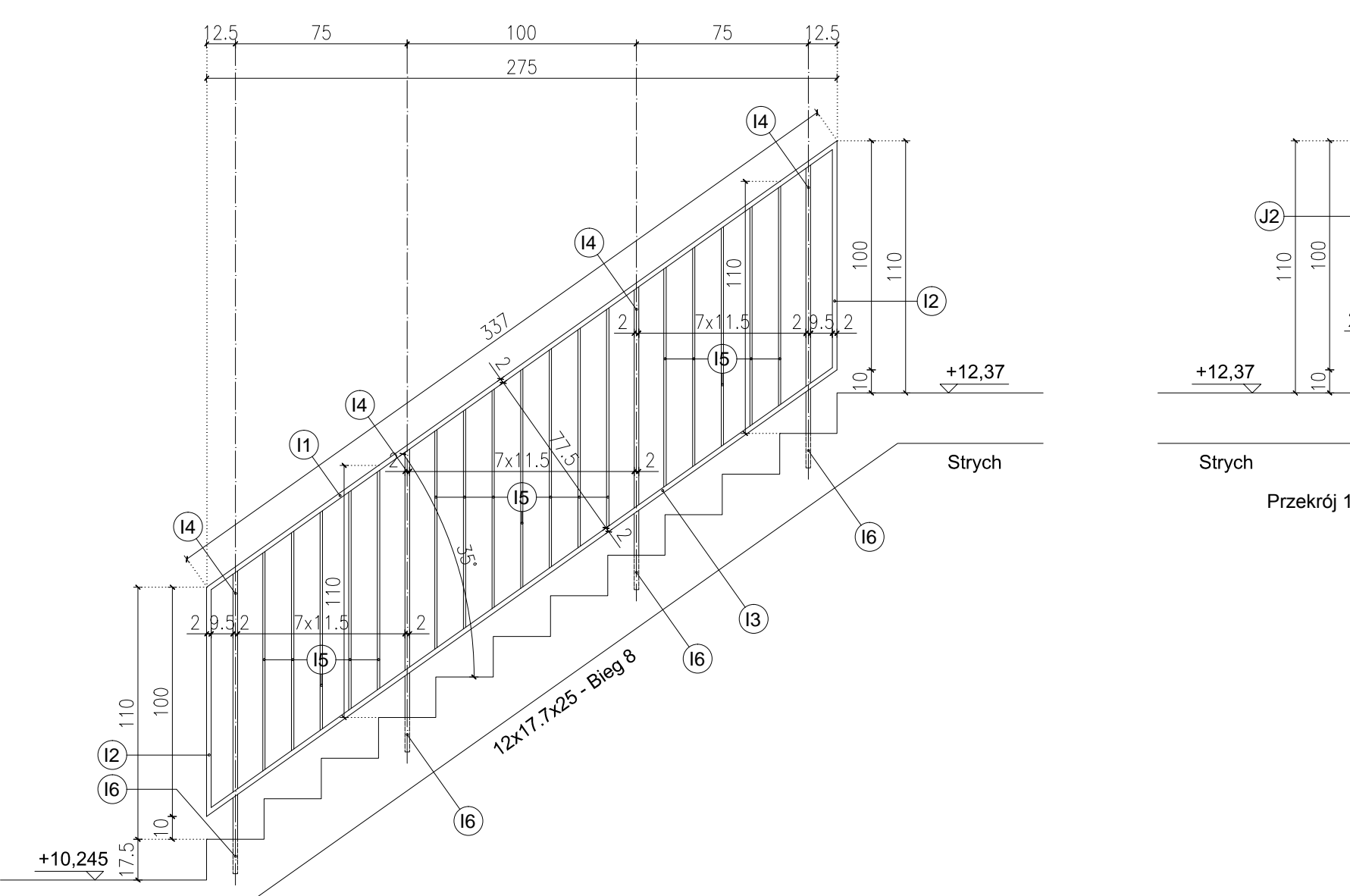
Przekrój 6-6 - Odcinek "BK3-F" (Skala 1:25)



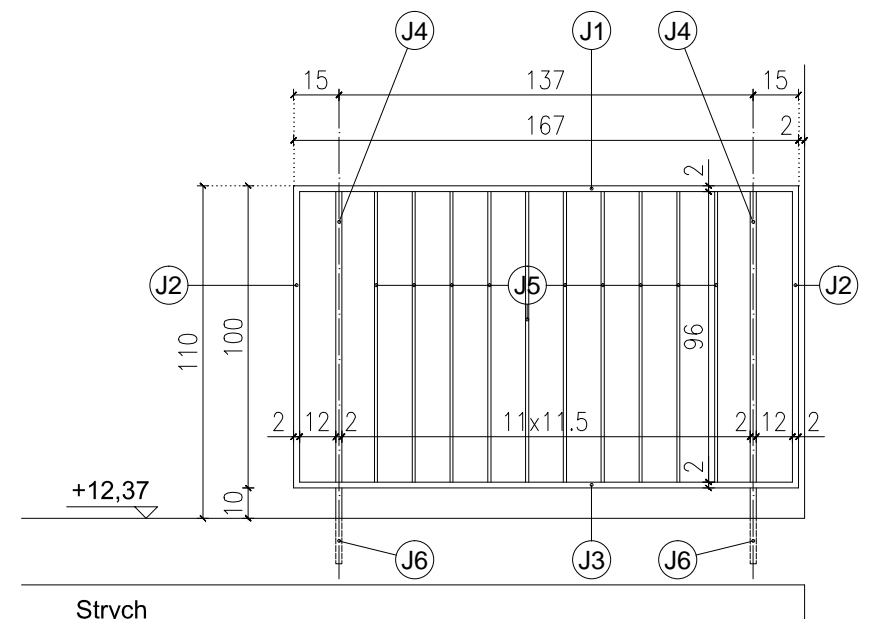
Przekrój 7-7 - Odcinek "BK3-G" (Skala 1:25)



Przekrój 8-8 - Odcinek "BK3-H" (Skala 1:25)



Przekrój 9-9 - Odcinek "BK3-I" (Skala 1:25)



Przekrój 10-10 - Odcinek "BK3-J" (Skala 1:25)

ZESTAWIENIE ELEMENTÓW BALUSTRAD KLATKI SCHODOWEJ K3:									
Oznaczenie na rysunku	Nazwa elementu	Materiał	Wymiary	Ilość sztuk	Oznaczenie na rysunku	Nazwa elementu	Materiał	Wymiary	Ilość sztuk
ODCINEK "BK3-A"					ODCINEK "BK3-G"				
A1	Rama górna / Pochwyt	Rura prostokątna 40x20x2mm	L=4390mm	1	G1	Rama górna / Pochwyt	Rura prostokątna 40x20x2mm	L=4450mm	1
A2	Rama boczna	Rura prostokątna 40x20x2mm	L=1000mm	2	G2	Rama boczna	Rura prostokątna 40x20x2mm	L=1000mm	2
A3	Rama dolna	Rura prostokątna 40x20x2mm	L=4390mm	1	G3	Rama dolna	Rura prostokątna 40x20x2mm	L=4450mm	1
A4	Słupek	Rura prostokątna 40x20x2mm	L=965mm	5	G4	Słupek	Rura prostokątna 40x20x2mm	L=965mm	5
A5	Wypełnienie pionowe	Plaskownik 40x10mm	L=960mm	24	G5	Wypełnienie pionowe	Plaskownik 40x10mm	L=960mm	24
A6	Podpora balustrady kotwiona w biegu schodów	Rura prostokątna 20x20x2mm	L=335mm	5	G6	Podpora balustrady kotwiona w biegu schodów	Rura prostokątna 20x20x2mm	L=325mm	5
ODCINEK "BK3-B"					ODCINEK "BK3-H"				
B1	Rama górna / Pochwyt	Rura prostokątna 40x20x2mm	L=4390mm	1	H1	Rama górna / Pochwyt	Rura prostokątna 40x20x2mm	L=530mm	1
B2	Rama boczna	Rura prostokątna 40x20x2mm	L=1000mm	2	H2	Rama boczna	Rura prostokątna 40x20x2mm	L=3675mm	1
B3	Rama dolna	Rura prostokątna 40x20x2mm	L=4390mm	1	H3	Rama boczna	Rura prostokątna 40x20x2mm	L=1000mm	2
B4	Słupek	Rura prostokątna 40x20x2mm	L=965mm	5	H4	Rama dolna	Rura prostokątna 40x20x2mm	L=530mm	1
B5	Wypełnienie pionowe	Plaskownik 40x10mm	L=960mm	24	H5	Rama dolna	Rura prostokątna 40x20x2mm	L=3675mm	1
B6	Podpora balustrady kotwiona w biegu schodów	Rura prostokątna 20x20x2mm	L=335mm	5	H6	Słupek	Rura prostokątna 40x20x2mm	L=960mm	2
ODCINEK "BK3-C"					H7	Słupek	Rura prostokątna 40x20x2mm	L=965mm	4
C1	Rama górna / Pochwyt	Rura prostokątna 40x20x2mm	L=1530mm	1	ODCINEK "BK3-I"				
C2	Rama boczna	Rura prostokątna 40x20x2mm	L=1000mm	2	I1	Rama górna / Pochwyt	Rura prostokątna 40x20x2mm	L=3370mm	1
C3	Rama dolna	Rura prostokątna 40x20x2mm	L=1530mm	1	I2	Rama boczna	Rura prostokątna 40x20x2mm	L=1000mm	2
C4	Wypełnienie pionowe	Plaskownik 40x10mm	L=960mm	11	I3	Rama dolna	Rura prostokątna 40x20x2mm	L=3370mm	1
C5	Zawias mocowany do ściany grubości	Element systemowy ze stali nierdzewnej	Element systemowy	2	I4	Słupek	Rura prostokątna 40x20x2mm	L=965mm	4
ODCINEK "BK3-D"					I5	Wypełnienie pionowe	Plaskownik 40x10mm	L=960mm	17
D1	Rama górna / Pochwyt	Rura prostokątna 40x20x2mm	L=4450mm	1	I6	Podpora balustrady kotwiona w biegu schodów	Rura prostokątna 20x20x2mm	L=345mm	4
D2	Rama boczna	Rura prostokątna 40x20x2mm	L=1000mm	2	ODCINEK "BK3-J"				
D3	Rama dolna	Rura prostokątna 40x20x2mm	L=4450mm	1	J1	Rama górna / Pochwyt	Rura prostokątna 40x20x2mm	L=1670mm	1
D4	Słupek	Rura prostokątna 40x20x2mm	L=965mm	5	J2	Rama boczna	Rura prostokątna 40x20x2mm	L=1000mm	2
D5	Wypełnienie pionowe	Plaskownik 40x10mm	L=960mm	24	J3	Rama dolna	Rura prostokątna 40x20x2mm	L=1670mm	1
D6	Podpora balustrady kotwiona w biegu schodów	Rura prostokątna 20x20x2mm	L=325mm	5	J4	Słupek	Rura prostokątna 40x20x2mm	L=965mm	2
ODCINEK "BK3-E"					J5	Wypełnienie pionowe	Plaskownik 40x10mm	L=960mm	10
E1	Rama górna / Pochwyt	Rura prostokątna 40x20x2mm	L=4450mm	1	J6	Podpora balustrady kotwiona w biegu schodów	Rura prostokątna 20x20x2mm	L=250mm	2
E2	Rama boczna	Rura prostokątna 40x20x2mm	L=1000mm	2	ODCINEK "BK3-F"				
E3	Rama dolna	Rura prostokątna 40x20x2mm	L=4450mm	1	F1	Rama górna / Pochwyt	Rura prostokątna 40x20x2mm	L=4450mm	1
E4	Słupek	Rura prostokątna 40x20x2mm	L=965mm	5	F2	Rama boczna	Rura prostokątna 40x20x2mm	L=1000mm	2
E5	Wypełnienie pionowe	Plaskownik 40x10mm	L=960mm	24	F3	Rama dolna	Rura prostokątna 40x20x2mm	L=4450mm	1
E6	Podpora balustrady kotwiona w biegu schodów	Rura prostokątna 20x20x2mm	L=325mm	5	F4	Słupek	Rura prostokątna 40x20x2mm	L=965mm	5
ODCINEK "BK3-F"					F5	Wypełnienie pionowe	Plaskownik 40x10mm	L=960mm	24
F1	Rama górna / Pochwyt	Rura prostokątna 40x20x2mm	L=4450mm	1	F6	Podpora balustrady kotwiona w biegu schodów	Rura prostokątna 20x20x2mm	L=325mm	5
F2	Rama boczna	Rura prostokątna 40x20x2mm	L=1000mm	2	ODCINEK "BK3-G"				
F3	Rama dolna	Rura prostokątna 40x20x2mm	L=4450mm	1	G1	Rama górna / Pochwyt	Rura prostokątna 40x20x2mm	L=4450mm	1
F4	Słupek	Rura prostokątna 40x20x2mm	L=965mm	5	G2	Rama boczna	Rura prostokątna 40x20x2mm	L=1000mm	2
F5	Wypełnienie pionowe	Plaskownik 40x10mm	L=960mm	24	G3	Rama dolna	Rura prostokątna 40x20x2mm	L=4450mm	1
F6	Podpora balustrady kotwiona w biegu schodów	Rura prostokątna 20x20x2mm	L=325mm	5	G4	Słupek	Rura prostokątna 40x20x2mm	L=965mm	5

UWAGI:

- Elementy stalowe łącząc przez spawanie, spoina $a_{\text{max}}=4\text{mm}$; 0,7t (t-gr. ciętego elementu); elektroda ER-146;
- Wszystkie elementy stalowe przed wstawianiem oczyścić do stopnia czystości Sa2,5;
- Powierzchnię elementów stalowych zabezpieczyć antykorozyjnie zestawem powłok epoksydowych (2 warstwy);
- Elementy pochwyty malować farbą do powierzchni stalowych w kolorze RAL 7016;

INWESTOR:		Starostwo Powiatowe we Wrocławiu ul. Cyganka 28, 87-800 Wrocław	
ZESPÓŁ PROJEKTOWY:		WAW BIURO PROJEKTOWANIA I REALIZACJI ARCHITEKTURY ul. CYGANKA 7 87-800 WŁOCŁAWEK e-mail: wloclaw@wawprojekt.pl	
PROJEKTANT:		mgr inż. arch. WŁODZIMIERZ WITKICH KPOA w KPO-802 nr rej.: WKP/19446/2019/2019 w specjalności architektura	
SPRAWDZAJĄCY:		mgr inż. arch. WŁODZIMIERZ WITKICH KPOA w KPO-802 nr rej.: WKP/19446/2019/2019 w specjalności architektura	
OBJEKT:		BUDOWA POWIATOWEGO CENTRUM ZDROWIA WE WŁOCŁAWKU	
STADIUM:		87-800 Wrocław, ul. Wyszynskiego; Dz. nr. 21/2, 21/8, 21/9, 21/10, 21/11, 21/12, 21/13, 21/14 KOSZT: 0350 0350 Wrocław	
BRANŻA:		PROJEKT WYKONAWCZY	
TYTUŁ RYSUNKU:		ARCHITEKTURA	
DATA WYDANIA:		30.08.2020	
NR RYSUNKU:		E2_D-13	
NR STRONY:		SKALA 1:50 / 1:25	